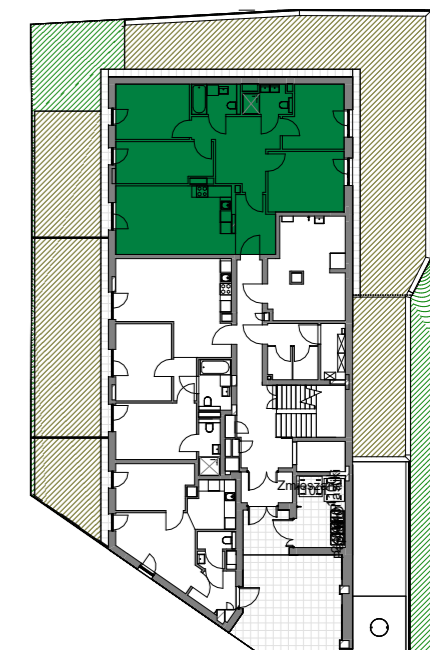




# VILLADOM

Lokalizacja w budynku:



Powierzchnie:

## Parter - mieszkanie nr 3

Nr	Funkcja	PUM
----	---------	-----

Ogródek	139.86 m <sup>2</sup>
	139.86 m <sup>2</sup>

1	Hol	6.17 m <sup>2</sup>
2	Salon z aneksem	22.45 m <sup>2</sup>
3	Sypialnia	12.91 m <sup>2</sup>
4	Pokój	10.12 m <sup>2</sup>
5	Pokój	11.37 m <sup>2</sup>
6	Pokój	10.94 m <sup>2</sup>
7	Łazienka	4.13 m <sup>2</sup>
8	Łazienka	3.60 m <sup>2</sup>
10	Korytarz	12.81 m <sup>2</sup>
		94.50 m <sup>2</sup>

Autor:



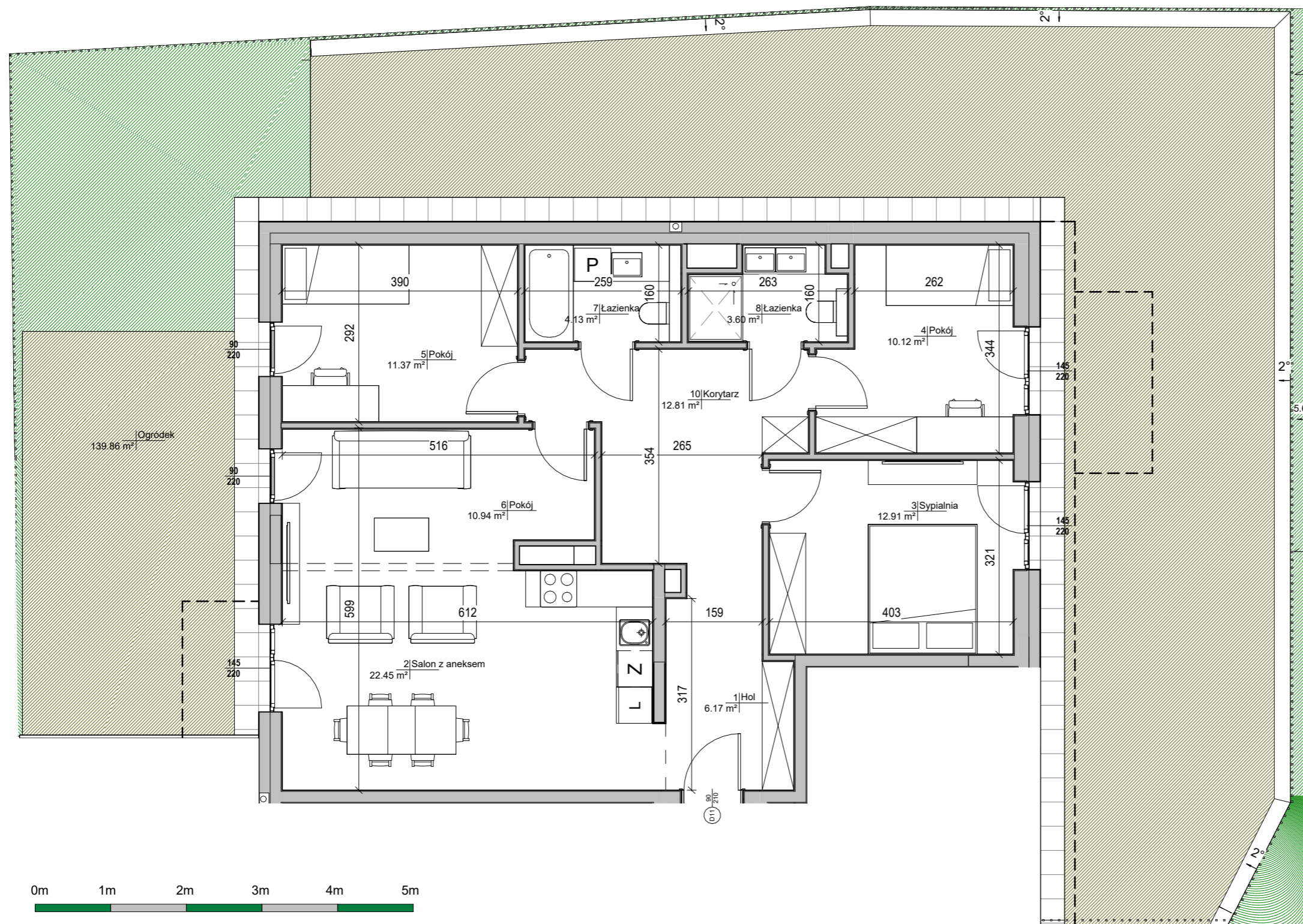
## HEJNA ARCHITEKCI

Spółka jawna

HEJNA ARCHITEKCI Sp. j. 05-800 Pruszków, ul. Oiówkowa 1c/24  
Tel: (+48 22) 378 28 63, E: biuro@hejna.pl, www.hejna.pl

Inwestor:

Villadom Park Sp. z o. o.  
ul. Niecała 22, 05-800 Pruszków,  
NIP 5342562318



0m 1m 2m 3m 4m 5m

□ □ □ LINIĄ PRZERYWANĄ POKAZANO OPCJONALNE ŚCIANY MOŻLIWE DO WYKONANIA

### UWAGI:

POWIERZCHNIĘ UŻYTKOWĄ LOKALU ORAZ POSZCZEGÓLNYCH POMIESZCZEŃ PODANO ZGODNIE Z NORMĄ PN: ISO 9836: 1997 (Z UWZGLĘDNIENIEM TYNKÓW). KARTA KATALOGOWA MIESZKANIA ZOSTAŁA OPRACOWANA NA PODSTAWIE PROJEKTU BUDOWLANEGO. PODANE WYMIARY POMIESZCZEŃ SĄ WYMIARAMI W ŚWIETLE PIONOWYCH PRZEGRÓD (ŚCIAN) W STANIE WYKOŃCZONYM. DOCELOWE WYMIARY MOGĄ SIĘ NIEZNACZNIE RÓŻNIĆ Z UWAGI NA TOLERANCJĘ WYKONANIA ROBÓT. ROZMIESZCZENIE URZĄDZEŃ SANITARNYCH ORAZ SKRZYDŁA DRZWIOWE MAJĄ CHARAKTER ORIENTACYJNY. POWIERZCHNIA MIESZKAŃ, WYMIARY OKIEN ORAZ USYTUOWANIE PODŁĄCZEŃ SANITARNYCH I KUCHENNYCH MOGĄ ULEC ZMIANIE W DALESZEJ FAZIE PROJEKTU. NIE ZALECA SIĘ UŻYWANIA NINIEJSZEGO RYSUNKU JAKO PODKŁADU POD ARANŻACJĘ WNĘTRZ. WSZYSTKIE OKNA W PARTERZE SĄ WYPOSAŻONE W ROLETY ANTYWŁAMANIOWE.