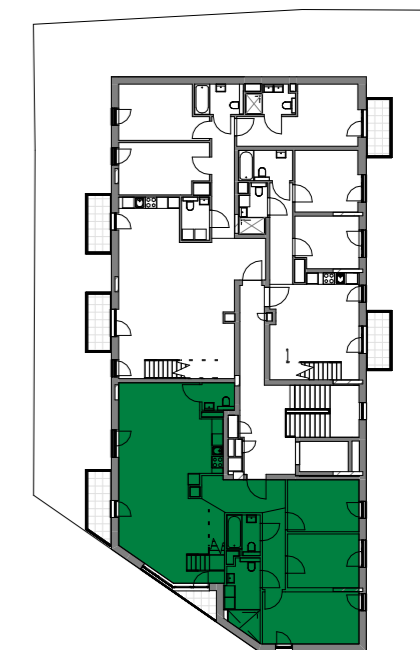




VILLADOM

Lokalizacja w budynku:



Powierzchnie:

Piętro 3 - mieszkanie nr 31

| Nr | Funkcja | PUM |
|-----------|-----------------|-----------------------|
| 1 | Hol | 7.35 m ² |
| 2 | Salon z aneksem | 51.10 m ² |
| 3 | Sypialnia | 14.08 m ² |
| 4 | Pokój | 10.75 m ² |
| 5 | Pokój | 10.38 m ² |
| 6 | Łazienka | 6.86 m ² |
| 7 | Łazienka | 3.52 m ² |
| 8 | WC | 2.49 m ² |
| 9 | Korytarz | 5.08 m ² |
| | | 111.62 m ² |
| Antresola | | 6.39 m ² |

Autor:



HEJNA ARCHITEKCI
Spółka jawna

HEJNA ARCHITEKCI Sp. j. 05-800 Pruszków, ul. Ołówekowa 1c/24
Tel: (+48 22) 378 28 63, E: biuro@hejna.pl, www.hejna.pl

Inwestor:

Villadom Park Sp. z o. o.
ul. Niecała 22, 05-800 Pruszków,
NIP 5342562318



UWAGI:
 POWIERZCHNIĘ UŻYTKOWĄ LOKALU ORAZ POSZCZEGÓLNYCH POMIESZCZEŃ PODANO ZGODNIE Z NORMĄ PN: ISO 9836: 1997 (Z UWZGLĘDNIENIEM TYNKÓW). KARTA KATALOGOWA MIESZKANIA ZOSTAŁA OPRACOWANA NA PODSTAWIE PROJEKTU BUDOWLANEGO. PODANE WYMIARY POMIESZCZEŃ SĄ WYMIARAMI W ŚWIETLE PIONOWYCH PRZEGRÓD (ŚCIAN) W STANIE WYKOŃCZONYM. DOCELOWE WYMIARY MOGĄ SIĘ NIEZNACZNIE RÓŻNIĆ Z UWAGI NA TOLERANCJĘ WYKONANIA ROBÓT. ROZMIESZCZENIE URZĄDZEŃ SANITARNYCH ORAZ SKRZYDŁA DRZWIOWE MAJĄ CHARAKTER ORIENTACYJNY. POWIERZCHNIA MIESZKAŃ, WYMIARY OKIEN ORAZ USYTUOWANIE PODŁĄCZEŃ SANITARNYCH I KUCHENNYCH MOGĄ ULEC ZMIANIE W DALSZEJ FAZIE PROJEKTU. NIE ZALECA SIĘ UŻYWANIA NINIEJSZEGO RYSUNKU JAKO PODKŁADU POD ARANŻACJĘ WNĘTRZ. WSZYSTKIE OKNA W PARTERZE SĄ WYPOSAŻONE W ROLETY ANTYWŁAMANIOWE.