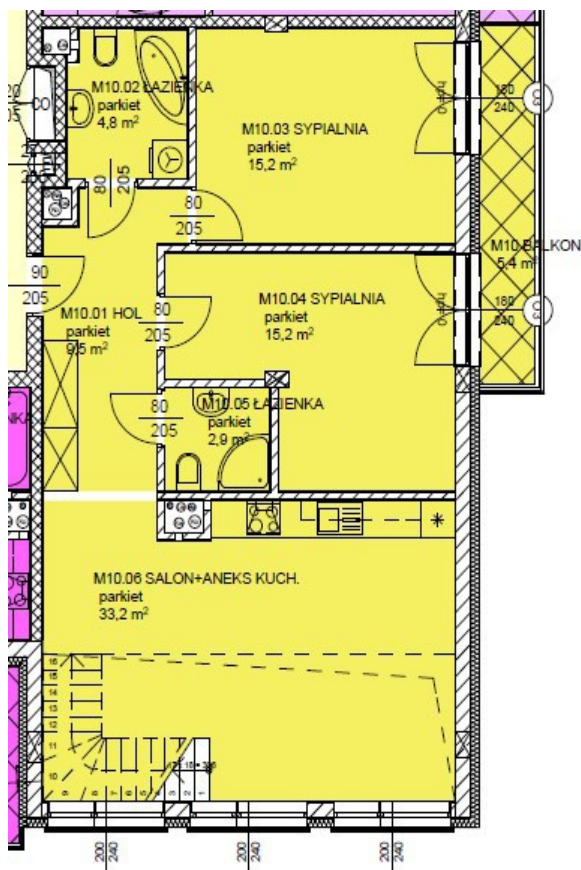


M10 Trzypokojowe z Antresolą

Lokalizacja: 2 Piętro



Powierzchnie: 80,8 m² plus antresola 56.2 m²

	RODZAJ POWIERZCHNI	ILOŚĆ M2
M10.01	HOL	9,50
M10.02	ŁAZIENKA	4,80
M10.03	SYPIALNIA	15,20
M10.04	SYPIALNIA	15,20
M10.05	ŁAZIENKA	2,90
M10.06	SALON+ANEKS KUCH.	33,20
M10	DOŁĄCZONE MIEJSCE NA SUSZARNIĘ NA 4 KOND. (DOJAZD WINDĄ)	OKOŁO 2,50m ² W ZALEŻNOŚCI OD LOKALIZACJI
M10	BALKON	5,40
	ANTRESOLA	56,20
M10	TARAS	12,00

Położenie w budynku:

Mieszkanie z ekspozycją na strony świata: salonu na północny zachód, sypialni na południowy zachód. Duża antresola z wyjściem na prywatny taras na wysokości dachu.

Opis:

Bardzo dobrze doświetlone, komfortowe mieszkanie może być przeznaczone dla dużej rodziny. Trzypokojowe mieszkanie z dużym ustawnym salonem posiadającym w którym znajdują się schody na antresolę. Wydzielona część kuchenna z miejscem na duży stół jadalniany. Możliwość atrakcyjnej aranżacji salonu.

Dwie wygodne sypialnie z obszarem przeznaczonym na szafy ubraniowe. Z sypialni wyjście na komfortowy balkon

Łazienka z wanną i miejscem na pralkę.

Druga łazienka z prysznicem.

Strefa wejścia do lokalu z miejscem na szafy ubraniowe.

Duża antresola przeznaczona do dowolnej aranżacji z wyjściem na prywatny taras.

Antresola

