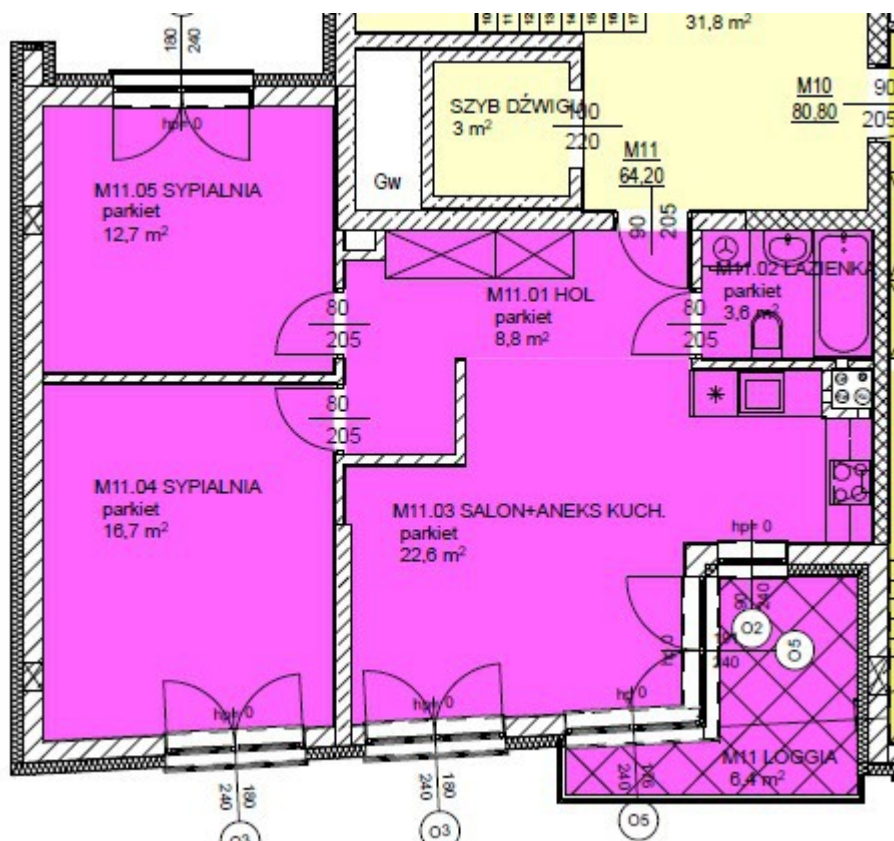


M11 Trzypokojowe

Lokalizacja: 2 Piętro



Powierzchnie: 64,4 m²

	RODZAJ POWIERZCHNI	ILOŚĆ M2
M11.01	HOL	8,80
M11.02	ŁAZIENKA	3,60
M11.03	SALON+ANEKS KUCH.	22,60
M11.04	SYPIALNIA	16,70
M11.05	SYPIALNIA	12,70
M11	DOŁĄCZONE MIEJSCE NA SUSZARNIĘ NA 4 KOND. (DOJAZD WINDĄ)	OKOŁO 2,50m ² W ZALEŻNOŚCI OD LOKALIZACJI
M11	LOGGIA	6,40

Położenie w budynku:

Mieszkanie z ekspozycją na strony świata: salonu na północny zachód, sypialnie na północny wschód i północny zachód.

Opis:

Bardzo dobrze doświetlone, komfortowe mieszkanie może być przeznaczone dla 3-4 osobowej rodziny. Trzypokojowe mieszkanie z dużym ustawnym salonem posiadającym wyjście na przeszklony balkon. Duże drzwi balkonowe. Część kuchenna z oknem na północny zachód. Możliwość atrakcyjnej aranżacji salonu. Duże sypialnie.

Wyraźnie oddzielona od pozostałej części lokalu część prywatna z dwoma wygodnymi sypialniami z miejscem na szafy ubraniowe.

Łazienka z wanną i miejscem na pralkę.

Strefa wejścia do lokalu z miejscem na szafy ubraniowe.