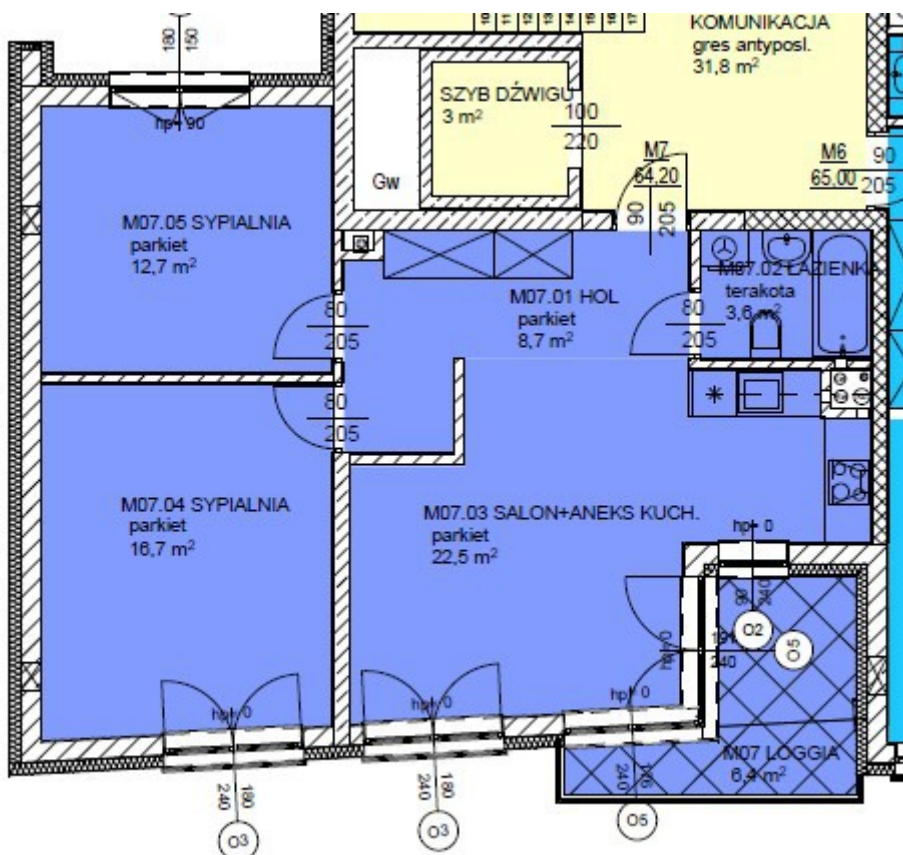


M7 Trzypokojowe

Lokalizacja: 1 Piętro



Powierzchnie: 64,2 m²

	RODZAJ POWIERZCHNI	ILOŚĆ M2
M7.01	HOL	8,70
M7.02	ŁAZIENKA	3,60
M7.03	SALON+ANEKS KUCH.	22,50
M7.04	SYPIALNIA	16,70
M7.05	SYPIALNIA	12,70
M7	DOŁĄCZONE MIEJSCE NA SUSZARNIĘ NA 4 KOND. (DOJAZD WINDA)	OKOŁO 2,50m ² W ZALEŻNOŚCI OD LOKALIZACJI
M7	LOGGIA	6,40

Położenie w budynku:

Komfortowe mieszkanie z ekspozycją na strony świata: salonu na północny zachód, sypialnie na północny wschód i północny zachód.

Opis:

Komfortowe mieszkanie może być przeznaczone dla 3-4 osobowej rodziny. Trzypokojowe mieszkanie z dużym ustawnym salonem posiadającym wyjście na przeszkloną loggię. Duże drzwi balkonowe. Część kuchenna z oknem na północny zachód. Możliwość atrakcyjnej aranżacji salonu. Wyraźnie oddzielona od pozostałej części lokalu część prywatna z dwoma wygodnymi sypialniami z miejscem na szafy ubraniowe.

Łazienka z wanną i miejscem na pralkę.

Strefa wejścia do lokalu z miejscem na szafy ubraniowe.